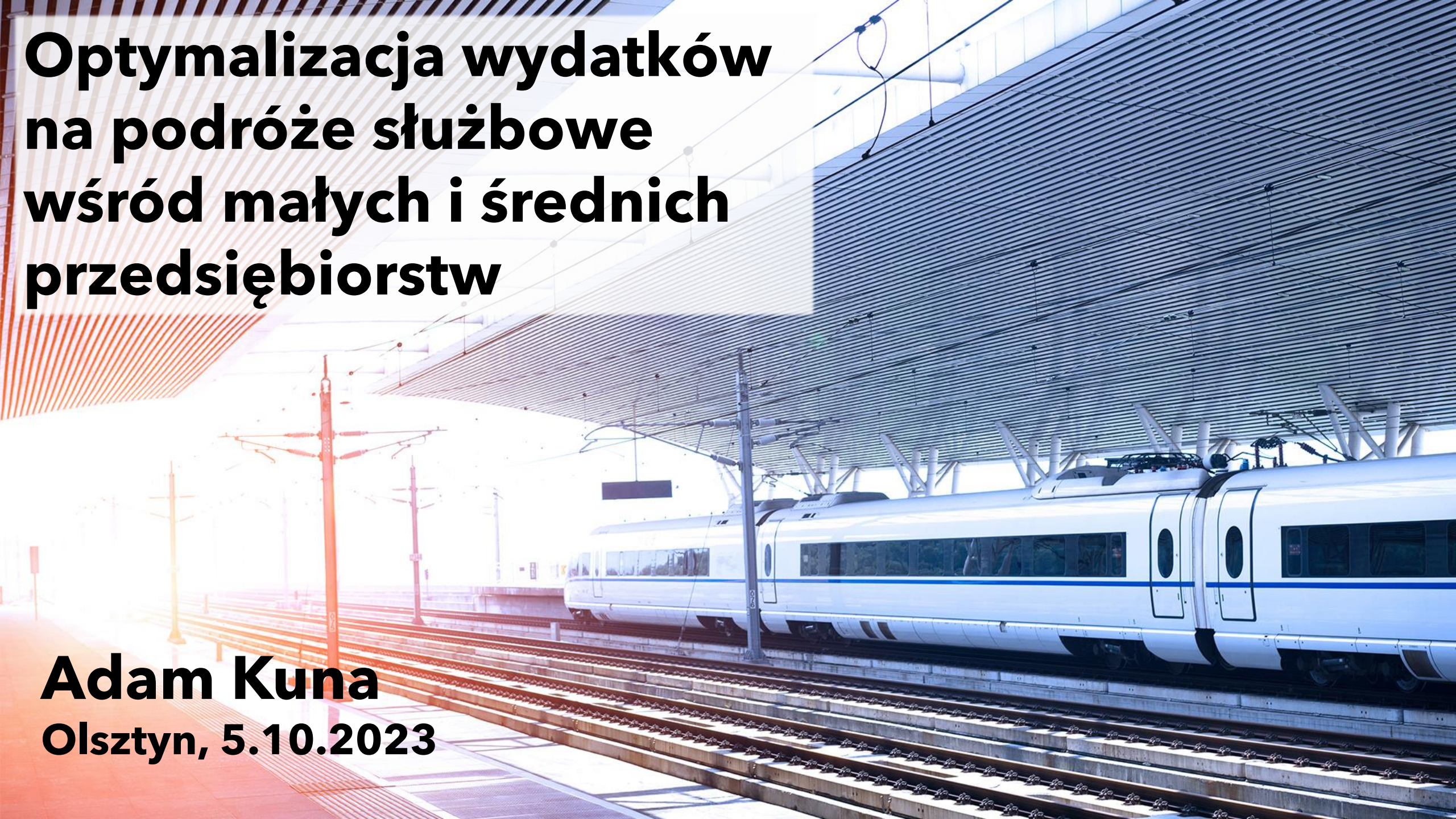


Optymalizacja wydatków na podróże służbowe wśród małych i średnich przedsiębiorstw

Adam Kuna
Olsztyn, 5.10.2023





Adam Kuna

20 lat doświadczenia na rynku zakupów w branży turystycznej i HoReCa

- Dyrektor ds. Zakwaterowanie UEFA Euro 2012 - Warszawa/Kijów, 2010-2012
- Dyrektor Zarządzający TUI Travel Shanghai, 2012-2015
- Dyrektor ds. Zakupów Hurtowych Hotelbeds Hiszpania, 2015-2019
- Właściciel firmy doradczej dla branży HoReCa Warszawa, 2019-2021
- Prezes Zarządu BCD Travel Polska - Podróże służbowe Warszawa, 2021 do dzisiaj

**Czy optymalizacja łańcucha dostaw
to tylko kwestia kosztów?**

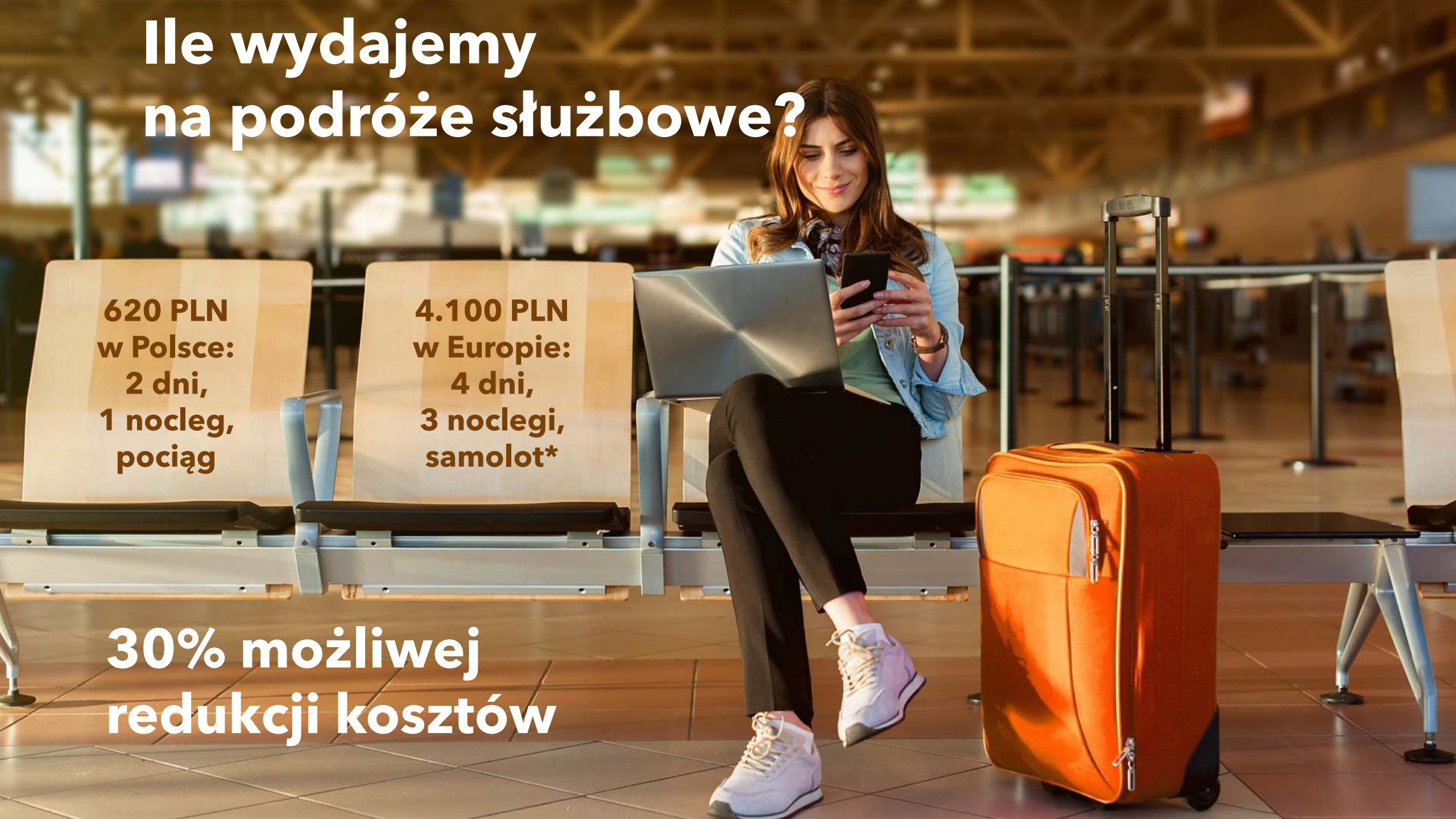


Ile wydajemy na podróże służbowe?

620 PLN
w Polsce:
2 dni,
1 nocleg,
pociąg

4.100 PLN
w Europie:
4 dni,
3 noclegi,
samolot*

**30% możliwej
redukcji kosztów**



**Zorganizowanie jednej podróży służbowej
zajmuje średnio
3-4h czasu
(= 120/160 PLN)**



Płatność za podróż: karta, gotówka, faktura zbiorcza?



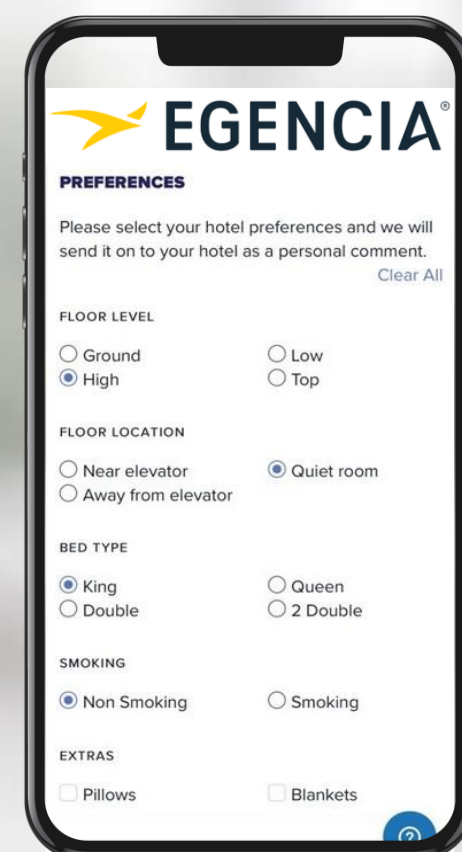
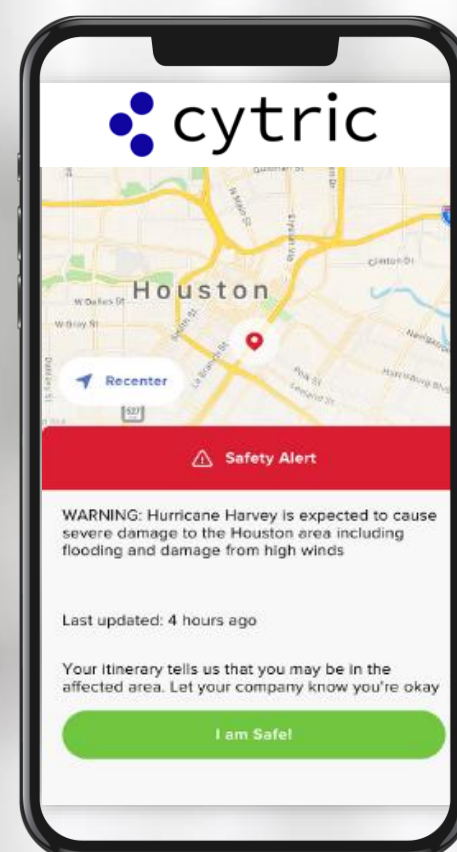
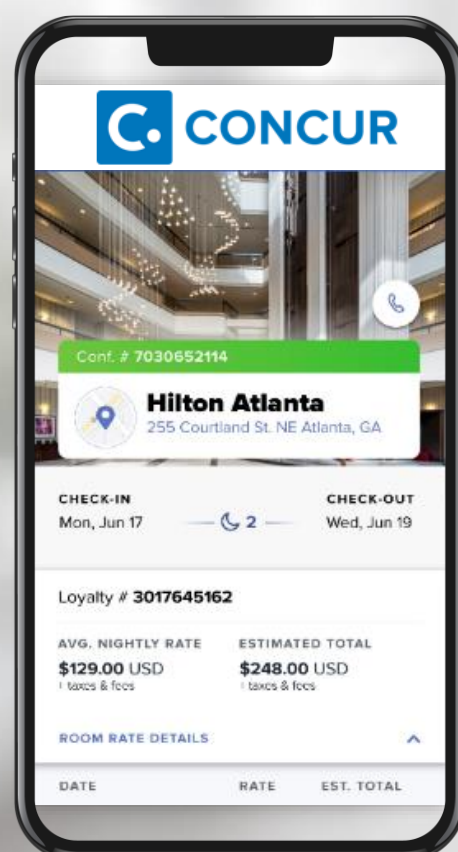
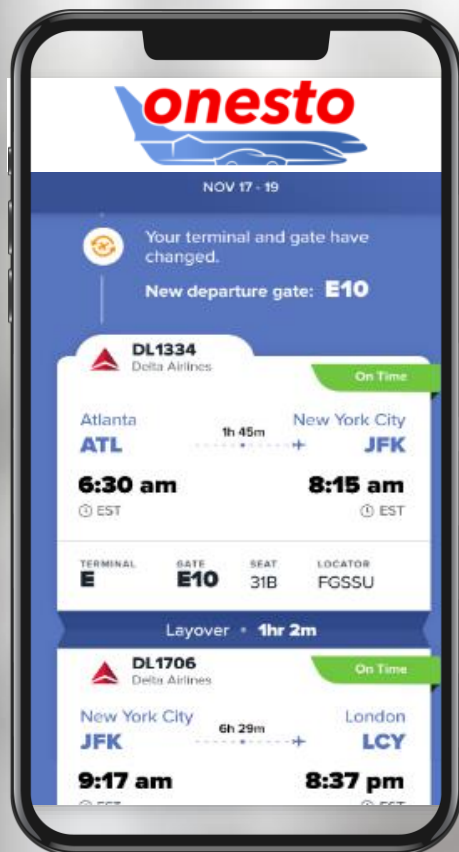


Ślad węglowy: czy to nie fanaberie?

Bezpieczeństwo w podróży: zasada 70/30



Narzędzia online pomagające w obsłudze podróży służbowych





**Wyspecjalizowane
biura podróży
obsługujące
podróże służbowe**

Raportowanie podróży analiza wydatków



Dziękuję za uwagę
adam.kuna@bcdtravel.pl

